

子どもたちにホームページを見せる方法

ホームページを授業で利用するためには、まず教師が利用できるページがあるのかを探しておく必要があります。そして、そのページを利用して授業を進めていくのです。

これをサボって、Yahoo や goo などで、子どもたちに検索させると、子どもでは理解できないような難しいページがでたり、満足いく結果が出なかったりします。特に、難しいページが出たような場合、子どもたちの学習意欲がなくなり、授業が成り立たなくなってしまいます。

ぜひとも、事前に探してほしいのですが、その方法もキーワードで検索するのではなく、Yahoo キッズやコネット goo で子どもの学習用のリンクページをたどる方法がベストです。学校の最初のページにもリンクページがあるので、見てください。

先生が選んだページを子どもに見せる一番の方法は、それぞれの先生がホームページを作る技術を身につけて、校内のホームページに登録していくことです。しかし、先生方全員がその技術を持っているわけではありませんし、一時的なものならそこまでする必要はありません。「お気に入り」の機能も使えるわけですが、児童用の機械すべての「お気に入り」に見せたいホームページに登録することは、後の処理から考えてもお勧めの方法ではありません。

そこで、共通に使えるフォルダ「よみかき」のフォルダを利用して、ホームページにアクセスできるようにします。

(「よみかき」以外にも「よみとり」でも結構です。)

この方法は、コンピュータ室のコンピュータでも、職員室のご自分のコンピュータでもできます。

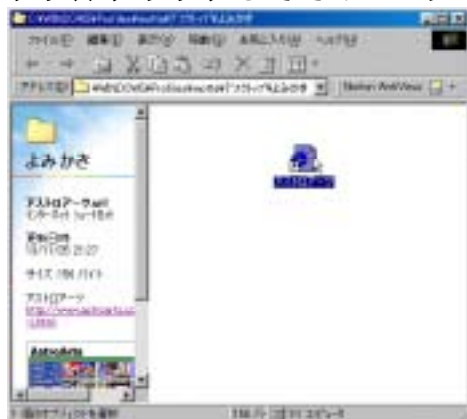
職員室でやるときは、一声掛けてください。

1 ホームページを探して、子どもたちに見せたいホームページがあった場合

(1) 見せたいホームページを表示させたまま、ウィンドウを小さくします。また、「よみかき」のフォルダも開き、ホームページの「アドレス (D)」の欄のhttpの左側のマークを「よみかき」のフォルダにドラッグ&ドロップします。



(2) 「よみかき」のフォルダ内に図のようにショートカットができるので、子どもたちに、「よみかき」のフォルダを開かせて、そのショートカットをダブルクリックしてそのページを開かせます。

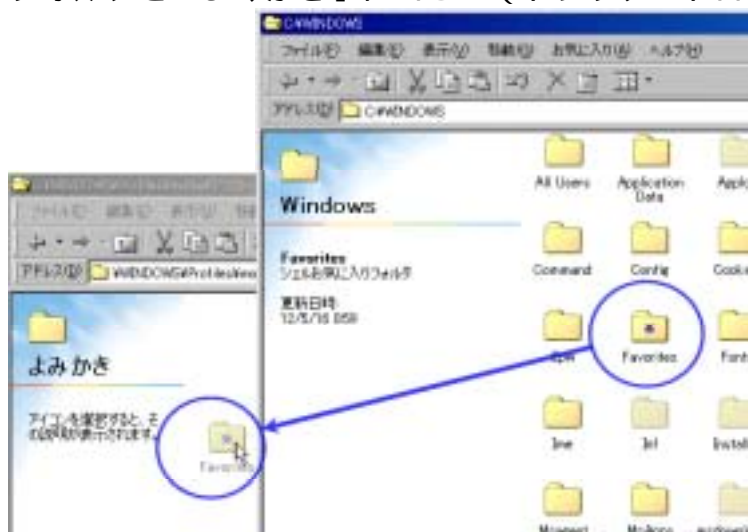


(3) 実際には、図のように「よみかき」のフォルダにそのまま入れるより、個人名や学級名をはっきりさせたフォルダを作って置いて、その中にドラッグするのがよいと思います。見せたいホームページが複数ある場合は、この方法を繰り返してください。

この方法は、子供が授業中に利用価値の高いホームページを見つけたときも、その場で「よみかき」に登録することができます。

2 すでに使っていた教員用のコンピュータや自分のコンピュータに「お気に入り」がたくさん入っていて、それを授業で使いたいという場合

(1) マイコンピュータから「Cドライブ」を開いて、その中の「WINDOWS」フォルダーを開きます。「Favorites」という名前のフォルダがあります。そのフォルダを「よみかき」にコピー（ドラッグ&ドロップ）します。



(2) コンピュータ室のコンピュータではない場合は直接コピーできないので、フロッピーディスクなどに一度コピーします。

コンピュータ室の教師用機械を使って、そのフロッピーディスクにある「Favorites」フォルダを「よみかき」にコピーします。

(3) 「Favorites」に必要なのないショートカットが入っている場合は、削除してください。